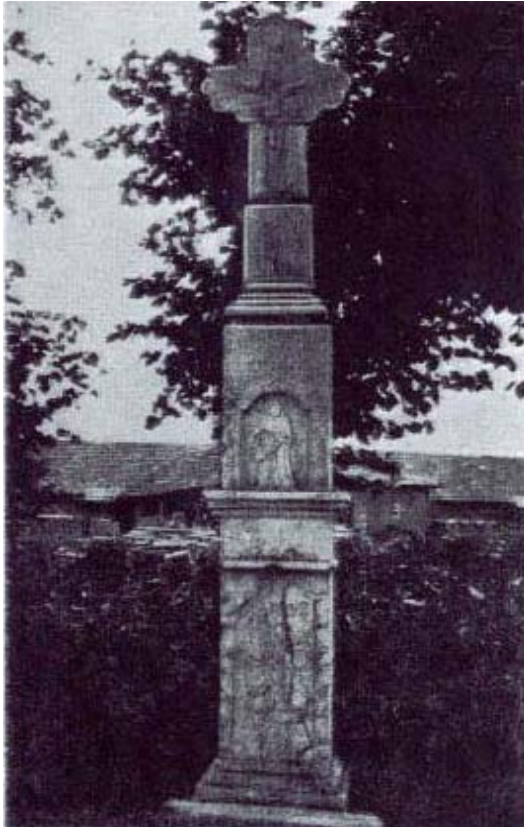


Wegkreuz von 1778

1933 vor der Fabrik Vogels
später Anton Teeuwen



Heute: Ortsausgang Richtung
Geilenkirchen



Damals, im Jahre 1778, ließen fromme Eheleute aus Gillrath, Matthäus Willems und Anna Maria Dotzenberg, auf dem Kirchwege nach Geilenkirchen ein großes Steinkreuz errichten. Denn erst im Jahre 1782 wurde in Gillrath eine Kapelle erbaut; die Erhebung zur Pfarre erfolgte im Jahre 1804.

1984 musste das Wegekreuz dem Ausbau der Bundesstraße 56 und dem Abbruch der Fabrikgebäude Anton Teeuwen für den Bau der „italienischen“ Wohnsiedlung weichen. Es fand einen neuen Standort ca. 200m weiter in Richtung Geilenkirchen (früher: „Grauer Weg“).

„Achtsamkeit“

Maria in ihrem Leid -

*Einen Moment innehalten, um mich und den Anderen wahrzunehmen
und Beachtung zu schenken.*