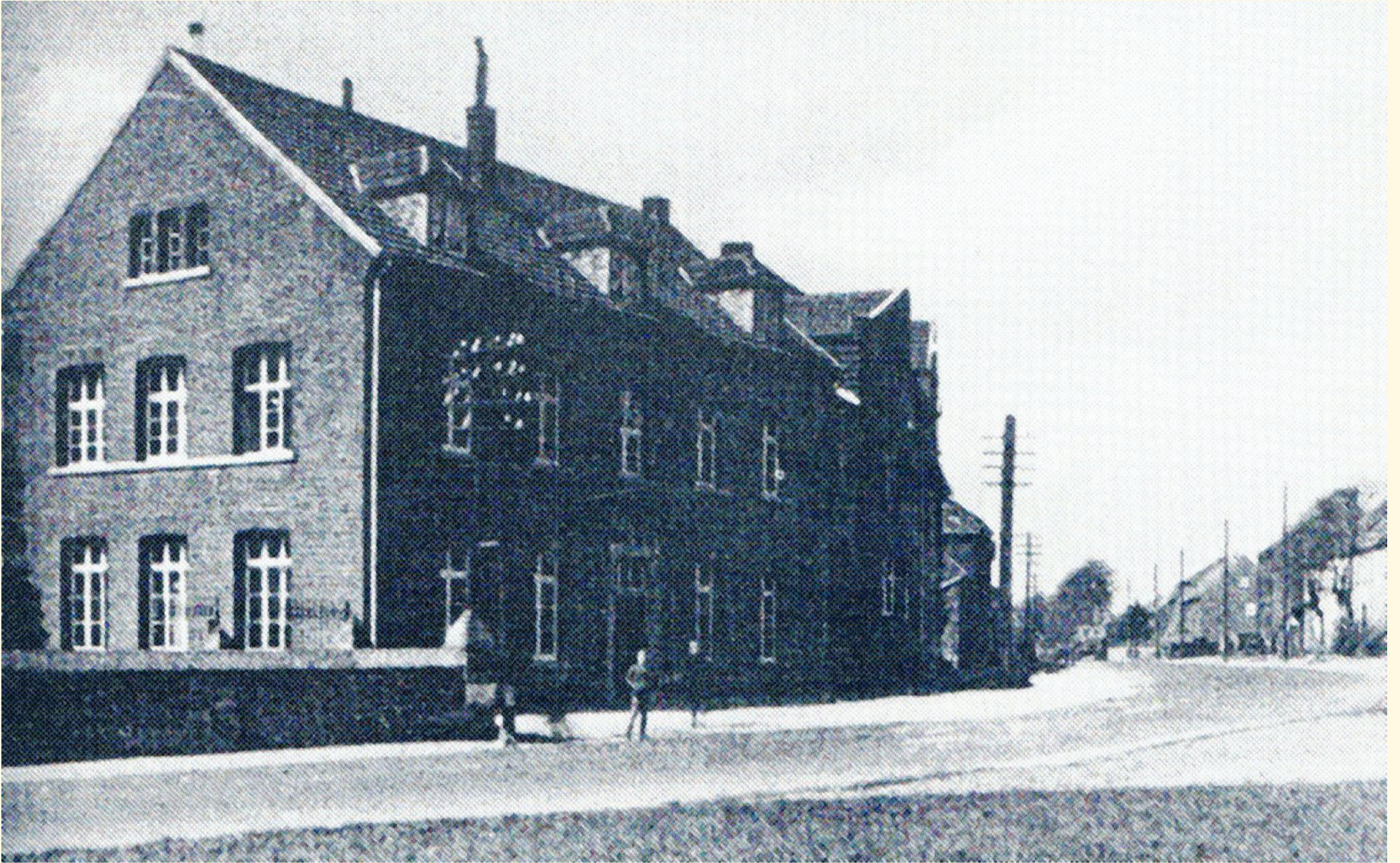


# Historische Ansichten aus Gillrath - Hatterath - Nierstraß



Die 1853 neben der Kirche errichtete Volksschule Gillrath wurde bis 1961 von vielen Schülern aus unserer Pfarrgemeinde besucht. Da die Bausubstanz aber im Laufe der Zeit immer schlechter geworden und die Ausstattung der Schule inzwischen nicht mehr zeitgemäß war, dachte man bereits Ende der vierziger Jahre über einen Neubau der Gillrather Volksschule nach. Das Grundstück für den Schulneubau wurde deshalb bereits im Jahre 1954 aus den Liegenschaften des Gillrather Hofes erworben. Aber es dauerte noch einige Jahre, bis der Neubau fertiggestellt war. Ab dem 15. April 1961 konnten dann 152 Schulkinder und ihre Lehrer die neue Schule gegenüber dem Gillrather Hof besuchen.

Da man für den alten Schulbau keine Verwendung mehr hatte, wurde das Gebäude 1964 abgerissen. Durch den Abbruch des alten Schulgebäudes war dann Platz gewonnen worden, um endlich ein Feuerwehrgerätehaus in Gillrath zu errichten, das am Sonntag, dem 17. Oktober 1965 eingeweiht wurde und heute noch dort steht.

Inzwischen wird aber auch das kleine Feuerwehrgerätehaus nur noch als Lagerraum der Stadt Geilenkirchen verwendet, da 2008 in der Kreisbahnstraße ein neues, größeres Feuerwehrgebäude für die Fusion der damals eigenständigen Löscheinheiten von Gillrath und Hatterath zur Löscheinheit Gillrath-Hatterath errichtet wurde.

## Die alte Gillrather Volksschule (1853-1961)