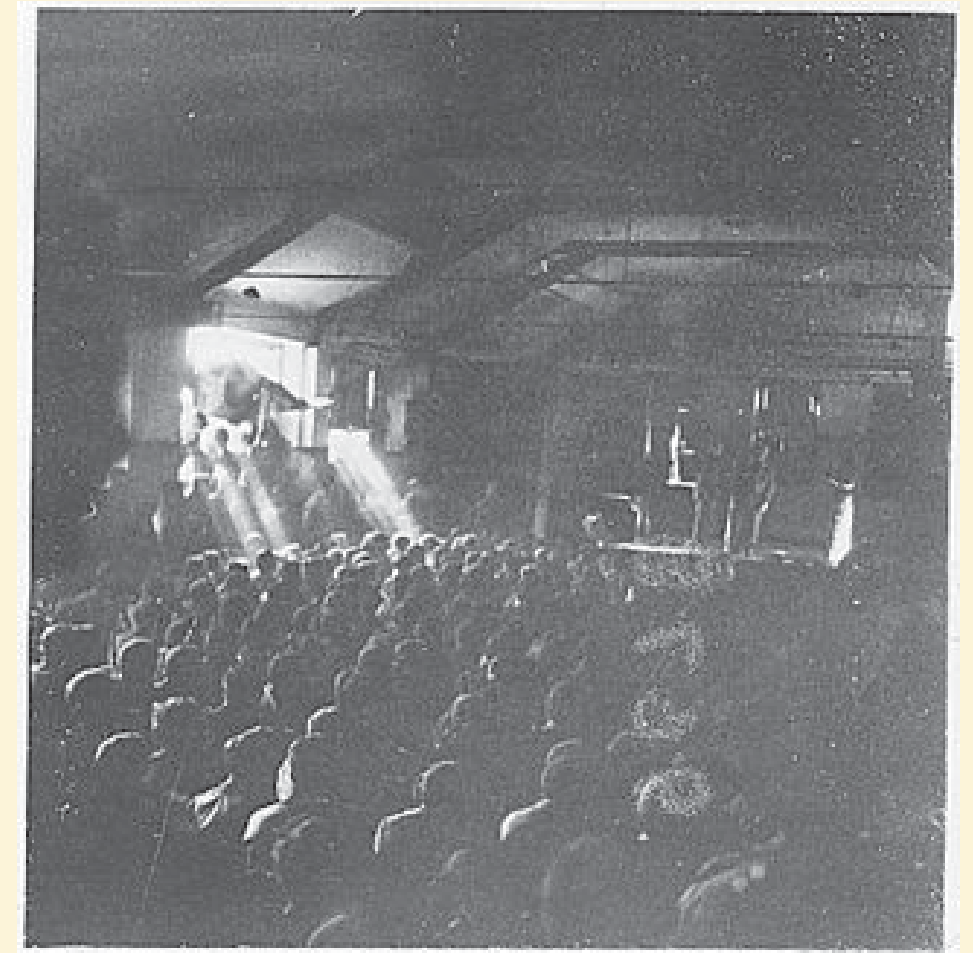




Bilder oben und unten:
In der Hofeinfahrt des ehemaligen
Bauernhofes Plum



Vor den Häusern der ehemaligen Gaststätte
Franzen und dem Blumenhaus Katja



Beim Auftritt auf dem Saal der ehemaligen
Gaststätte Franzen



Ein Stück vergessene Geschichte: Marlene Dietrich in Gillrath

Biederten sich manche Künstler, sei es aus Überzeugung oder aus äußerem Druck, beim Nazi-Regime an, ging Marlene Dietrich unbeirrbar ihren Weg. Bereits vor der Machtergreifung wanderte sie nach Hollywood aus, lehnte im Gegensatz zu manchen Schauspielkollegen jegliche Zusammenarbeit mit den Nazis ab und half stattdessen deutschen Flüchtlingen im amerikanischen Exil.

Nachdem die Diva 1944 bereits vor zahlreichen US-Soldaten in Italien aufgetreten war, um deren Mut zum Widerstand zu stärken, führte sie ihre zweite Tournee für die amerikanischen Streitkräfte im Herbst/Winter 1944/45 auch in das belgisch-deutsch-niederländische Grenzland, so auch im Februar 1945 nach Gillrath.