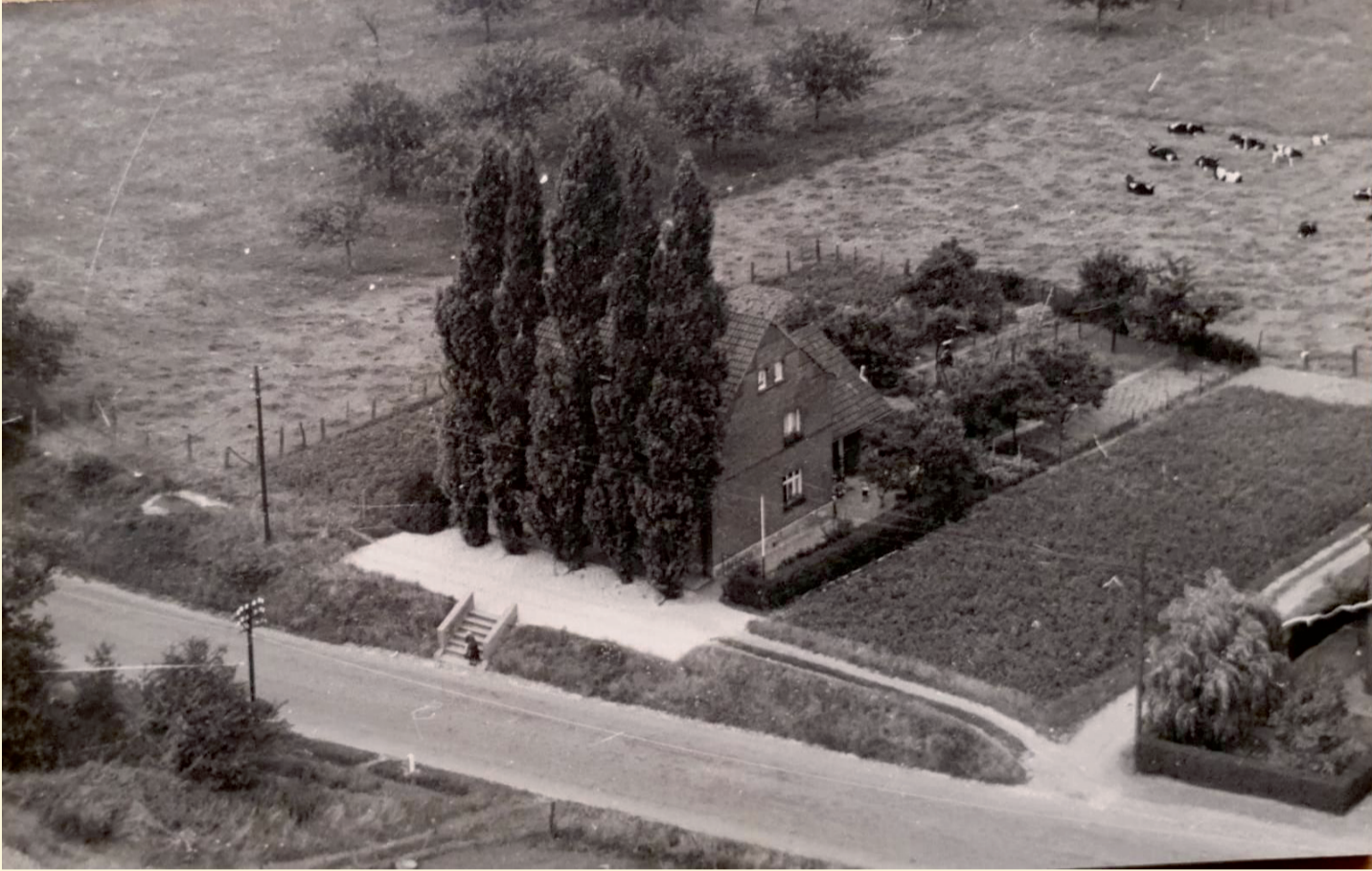


# Historische Ansichten aus Gillrath - Hatterath - Nierstraß



Das Haus Plum-Rongen schien in den 1950er-Jahren alleine auf weiter Flur zu liegen, denn die heutige Bebauung zur rechten und linken Seite des Hauses gab es noch nicht. Auch das gegenüberliegende Baugebiet Bergerfeld, das um 1994 entstand, war damals noch nicht in Planung.



Vor dem Haus 1961: Das Schützenkönigspaar Rudi Plum und Maria Jansen.

Das Doppelhaus, links wohnte Familie Rongen, rechts Familie Plum, war früher von 5 hohen Bäumen geschützt, die auch die Hausfront verdeckten.

Die auf den Bildern noch zu sehende Treppenanlage, die auf die heutige Karl-Arnold-Straße führte, musste der Straßensanierung von 1972 weichen und wurde durch eine Betonstützwand ersetzt.

Im linken Haus wohnte bis zu seinem Tod der mit Josefina Rongen verheiratete Verfasser unserer Dorfchronik, Matthias Köhlen.

## Das Haus Plum-Rongen