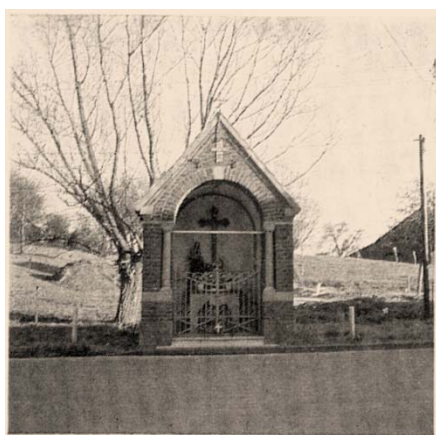


Herz-Jesu-Kapelle Nierstraß

Die als Klinkerbau erstellte Kapelle steht auf dem erhöhten Randstreifen der Kreisstraße. Sie ist Ersatz für die 1905 errichtete alte Kapelle (Bild unten), die 1974 dem Straßenbau weichen musste. Die Einsegnung der Kapelle erfolgte am 4. Mai 1975.

Der Klinkerbau wurde straßenseitig in einem Spitzbogen gemauert, der von einem Spitzdach überdeckt wird. Das Dach ist mit Schiefer gedeckt und wird seit Juni 2011 von einem Wetterhahn geziert, der aus dem 19. Jahrhundert stammt und bis zur Kirchturmrenovierung auf dem Turm der Kirche St. Mariä Namen in Gillrath thronte.

Innen in der Kapelle befindet sich ein kleiner Altar mit einer Herz-Jesu-Statue. Bei der Fronleichnamsprozession wird hier der Segen erteilt.



Vor Errichtung dieser alten Kapelle befand sich hier ein, an einer Mauer befestigtes Wegkreuz, welches durch ein Pferdefuhrwerk zerstört wurde.

„Von Herzen“

Ein neues Gebot gebe ich euch: Liebt einander!

Wie ich euch geliebt habe, so sollt ihr einander lieben. (Joh. 13,34)